

## Системы регистрации и записи телефонных разговоров

### ПРИМЕНЕНИЕ записи телефонных переговоров

#### ВОЗМОЖНОСТИ устройства и программы записи телефонных разговоров SpRecord

▶ Подключение через USB порт и запись на компьютер до 128-и телефонных линий;

▶ Подключение цифровых ISDN BRI, PRI (E1) линий;

▶ Подключение к устройствам записи радиостанций и микрофонов;

▶ Цифровое сжатие mp3, gsm и др.;

▶ Определение входящих и исходящих номеров;

▶ Доступ к базе телефонных разговоров по сети с разграничением прав пользователей;

▶ Возможность ведения базы данных на Microsoft SQL Server;

▶ Оповещение о событиях по SMS и E-mail;

▶ Интеграция системы в любое программное обеспечение (для разработчиков ПО);

▶ Справочник абонентов с возможностью быстрого добавления номеров при просмотре записей;

▶ Автоматическое определение города, страны и мобильного оператора абонентов!

#### НОВОЕ в системе записи SpRecord

▶ Многоканальный Автосекретарь и Автоответчик (для систем АТ)!

▶ Автонабор телефонного номера из базы записей, в том числе с удаленного компьютера, с возможностью перевода вызова по внутренней линии АТС (для систем АТ)!

▶ Администрирование нескольких систем с удаленного компьютера;

▶ Расшифровка SMDR-протокола офисных АТС;

▶ Ускоренное/замедленное воспроизведение записей, без изменения тембра голоса.

#### ПРЕИМУЩЕСТВА SpRecord

**Повышение количества и качества продаж:**

- ▶ Фиксирование телефонных заказов;
- ▶ Контроль работы персонала;
- ▶ Запись важных деловых переговоров;
- ▶ Разрешение конфликтов с клиентами.

**Прямое сокращение затрат:**

- ▶ Контроль затрат на междугородные переговоры;
- ▶ Сокращение каналов утечки коммерческой информации.

**Повышение дисциплины и уровня безопасности:**

- ▶ Запись переговоров диспетчерских служб, регистрация экстренных вызовов
- ▶ Пресечение телефонного хулиганства и мошенничества.

Система SpRecord не предназначена для негласной записи телефонных разговоров.

▶  
Широкая функциональность и доступная цена;

- ▶ Успешный опыт использования в различных организациях;
- ▶ Оборудование сертифицировано. SpRecord соответствует всем нормам безопасности и связи
- ▶ Более семи лет мы советуем SpRecord для легкой записи телефонных разговоров простой и удобной. Все

**Программа SpRecord**

Поддержка основных видов АОН (CallerID FSK/DTMF, Российский АОН);

▶ Цифровое сжатие mp3, gsm и др.;

▶ Доступ к базе записей по сети с разграничением прав пользователей;

▶ Возможность ведения базы данных на Microsoft SQL Server;

▶ Оповещение о событиях по SMS и E-mail;

▶ Интеграция системы с любым ПО (для разработчиков);

▶ Справочник абонентов с возможностью быстрого добавления номеров из базы записей;

▶ Автоматическое определение города, страны и мобильного оператора абонентов!

### **Новые функции SpRecord**

▶ Запись потоков E1 и линий ISDN BRI;

▶ Администрирование нескольких систем с удаленного компьютера;

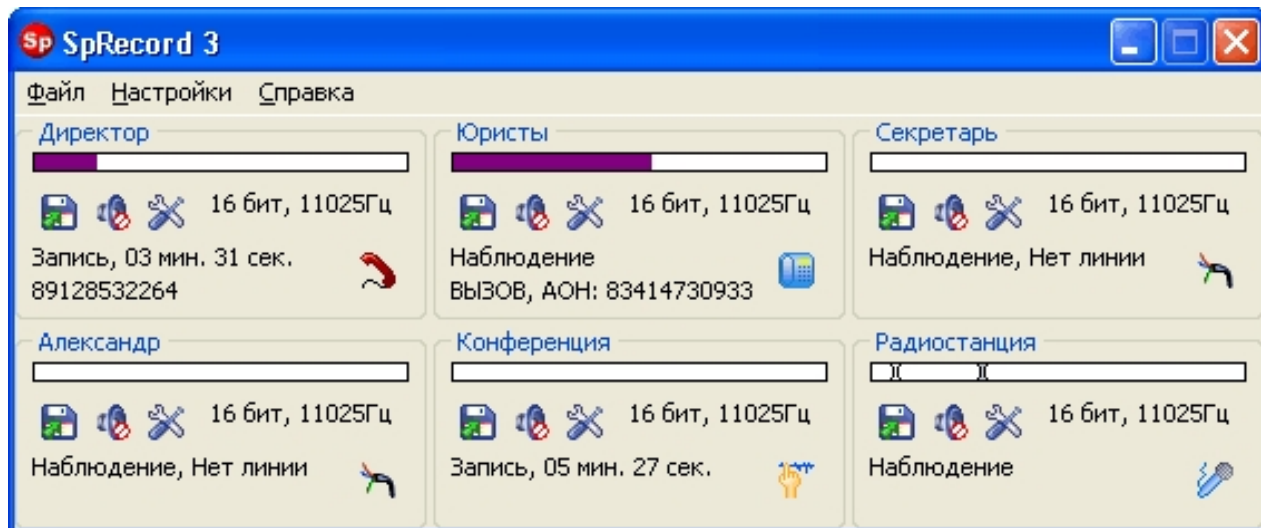
▶ Расшифровка SMDR-протокола офисных АТС;

▶ Ускоренное/замедленное воспроизведение записей, без изменения тембра голоса.

▶ Многоканальный Автосекретарь и Автоответчик (для систем АТ)!

▶ Автонабор номера из базы записей, в том числе с удаленного компьютера, с возможностью пере...

### **Скриншот программы:**



## Адаптеры SpRecord A



### SpRecord A8

Адаптеры SpRecord предназначены для подключения телефонных линий через USB порт к пер

Последняя версия адаптеров отличается возможностью подачи сигналов в телефонную линию и

Количество каналов - 8;

Максимальное количество Адаптеров на компьютер - 16;

Максимальное количество каналов на компьютер - 128;  
Подключение - USB порт 1.1 или 2.0.



## SpRecord A4

Адаптеры SpRecord A4, A2 и A1 отличаются от модели A8

Количество каналов - 4;

Подключение - USB порт 1.1 или 2.0.



## **SpRecord A2**

Количество каналов - 2;

Подключение - USB порт 1.1 или 2.0.



### **SpRecord A1**

Количество каналов - 1;

Подключение - USB порт 1.1 или 2.0.

## **Адаптеры SpRecord AT**



### **SpRecord AT4**

SpRecord "AT" - это расширенная версия "Адаптеров"

Модель AT позволяет обеспечить работу автоответчика, автосекретаря, автоматическое соеди



Использование библиотеки SDK позволяет разработать собственные программные приложения и

Начиная с версии 3.90, SpRecord содержит следующие функции: автоматическое распределение



**SpRecord AT                    2**

Количество каналов - 2;

Подключение - USB порт 1.1 или 2.0.



**SpRecord AT                    1**

Количество каналов - 1;

Подключение - USB порт 1.1 или 2.0.

## Адаптеры SpRecord ISDN BRI и E1



### **SpRecord ISDN BRI 4**

Интерфейс телефонной линии: ISDN BRI S/T интерфейс (S0);

Количество линий - 4;

Записываемых голосовых каналов – 8;

Подключение - USB порт 1.1 или 2.0.

### **Внимание!**

Данный адаптер не записывает системные или гибридные телефоны офисных АТС.



**ISDN BRI1**

### SpRecord ISDN1

Интерфейс телефонной линии: ISDN BRI S/T интерфейс (S0);

Количество линий - 1;

Записываемых голосовых каналов – 2;

Подключение - USB порт 1.1 или 2.0.

### Внимание!

Данный адаптер не записывает системные или гибридные телефоны офисных АТС.



ISDN E1

### SpRecord ISDN

Интерфейс телефонной линии: ISDN PRI (E1);

Количество линий - 1;

Записываемых голосовых каналов – 30;

Подключение - USB порт 1.1 или 2.0.

Поддерживаемые сигнализации: DSS1/Q.931, QSIG.

Максимальная длина кабеля между АТС – 800м (AWG26)

Автоподстройка в режиме реального времени, что позволяет корректно работать на не стандар

[На главную страницу »](#)

[Компания "Системы Безопасности" Тамбов](#)